

**北京市文化和旅游局**  
**美术品/艺术品进出口经营活动**  
**准予许可决定**

文号： 110000552026000116

|                |   |
|----------------|---|
| 申请事项           | 美术品进口经营活动   |
| 进/出口代理公司       | 谊德艺术品展览服务（北京）有限公司   |
| 联系人姓名/电话       |   |
| 进/出口需求方        |   |
| 货物进出口口岸        | 北京海关  |
| 艺术品进/出口地       | 出口至__国家/地区  |
|                | 进口来源国家/地区 <u>中国香港</u>   |
| 进/出口用途         | 展览  |
|                | 展览地址_____   |
| 艺术品类别及数量       | 绘 画 <u>36</u> 件      摄 影 <u>0</u> 件<br>装置艺术 <u>0</u> 件      雕塑雕刻 <u>0</u> 件<br>书法篆刻 <u>0</u> 件      授权衍生品 <u>0</u> 件<br>工艺美术设计 <u>0</u> 件      其他艺术品 <u>0</u> 件                       |
| 合计 <u>36</u> 件 |   |
| 审批单位意见         | <p style="text-align: center;">依据《艺术品经营管理办法》、《艺术品进出口管理暂行规定》，经审查，批准你公司进口/出口艺术品，请持批准文件到海关办理手续。</p> <p style="text-align: right;">（盖章）</p> <p style="text-align: right;">2026年07月07日</p> |

## 艺术品进出口名录 (V20230912)

| 序号 | 作品名称    | 作者   | 类别   | 尺寸 (cm)   | 材质     | 数量<br>(幅/件) |
|----|---------|------|------|-----------|--------|-------------|
| 1  | 深海之底    | 草间弥生 | 绘画作品 | 24*27     | 纸上彩色瓷漆 | 1           |
| 2  | 银波      | 草间弥生 | 绘画作品 | 24.2*27.2 | 纸板上瓷漆  | 1           |
| 3  | 秘密      | 水岛哲雄 | 绘画作品 | 53*65.2   | 布面油画   | 1           |
| 4  | 穿黑衣服的少年 | 水岛哲雄 | 绘画作品 | 22.7*15.8 | 布面油画   | 1           |
| 5  | 无题1     | 水岛哲雄 | 绘画作品 | 40*53     | 布面油画   | 1           |
| 6  | 无题2     | 水岛哲雄 | 绘画作品 | 33.4*33.4 | 布面油画   | 1           |

|    |              |            |      |         |                       |   |
|----|--------------|------------|------|---------|-----------------------|---|
| 7  | 无题<br>060702 | 前川强        | 绘画作品 | 31*70.5 | 丙烯和棉织<br>物, 缝制在<br>板上 | 1 |
| 8  | 无题<br>170371 | 前川强        | 绘画作品 | 45.5*53 | 粗麻布丙<br>烯, 缝制         | 1 |
| 9  | 我与日落         | 克莱蒙·丹<br>尼 | 绘画作品 | 170*190 | 布面丙烯                  | 1 |
| 10 | 家人与日落        | 克莱蒙·丹<br>尼 | 绘画作品 | 180*130 | 布面丙烯                  | 1 |
| 11 | 呐喊           | 克莱蒙·丹<br>尼 | 绘画作品 | 96*146  | 布面丙烯                  | 1 |
| 12 | 守护者          | 克莱蒙·丹<br>尼 | 绘画作品 | 96*146  | 布面丙烯                  | 1 |
| 13 | 我的未来         | 克莱蒙·丹<br>尼 | 绘画作品 | 70*50   | 纸上丙烯                  | 1 |

|    |              |        |      |         |      |   |
|----|--------------|--------|------|---------|------|---|
| 14 | 秋日向昂热而行      | 克莱蒙·丹尼 | 绘画作品 | 145*200 | 布面丙烯 | 1 |
| 15 | 无题 (绿色山谷)    | 克莱蒙·丹尼 | 绘画作品 | 145*200 | 布面丙烯 | 1 |
| 16 | 森林           | 克莱蒙·丹尼 | 绘画作品 | 100*150 | 布面丙烯 | 1 |
| 17 | 无题 (绿色山谷III) | 克莱蒙·丹尼 | 绘画作品 | 145*200 | 布面丙烯 | 1 |
| 18 | 红色庙宇         | 克莱蒙·丹尼 | 绘画作品 | 70*50   | 纸上丙烯 | 1 |
| 19 | 夜幕降临时        | 克莱蒙·丹尼 | 绘画作品 | 70*50   | 纸上丙烯 | 1 |
| 20 | 无题 (蓝色风暴)    | 克莱蒙·丹尼 | 绘画作品 | 70*50   | 纸上丙烯 | 1 |

|    |        |         |      |         |      |   |
|----|--------|---------|------|---------|------|---|
| 21 | 前行之路   | 克莱蒙·丹尼  | 绘画作品 | 100*150 | 布面丙烯 | 1 |
| 22 | 遗留之鸟 1 | 克莱蒙·丹尼  | 绘画作品 | 19*24   | 布面丙烯 | 1 |
| 23 | 遗留之鸟 2 | 克莱蒙·丹尼  | 绘画作品 | 19*24   | 布面丙烯 | 1 |
| 24 | 遗留之鸟 3 | 克莱蒙·丹尼  | 绘画作品 | 19*24   | 布面丙烯 | 1 |
| 25 | 遗留之鸟 4 | 克莱蒙·丹尼  | 绘画作品 | 19*24   | 布面丙烯 | 1 |
| 26 | 光痕     | 丽贝卡·贝尔璠 | 绘画作品 | 160*120 | 布面丙烯 | 1 |
| 27 | 舞至晨曦   | 丽贝卡·贝尔璠 | 绘画作品 | 70*70   | 布面丙烯 | 1 |

|    |       |         |      |          |           |   |
|----|-------|---------|------|----------|-----------|---|
| 28 | 蝴蝶与风暴 | 丽贝卡·贝尔璠 | 绘画作品 | 30*30    | 布面丙烯和油性粉彩 | 1 |
| 29 | 告别    | 丽贝卡·贝尔璠 | 绘画作品 | 80*113   | 布面丙烯和油性粉彩 | 1 |
| 30 | 灵魂伴侣  | 丽贝卡·贝尔璠 | 绘画作品 | 90*107.5 | 布面丙烯      | 1 |
| 31 | 杰姬的力量 | 丽贝卡·贝尔璠 | 绘画作品 | 42.5*30  | 布面油性粉彩    | 1 |
| 32 | 瓷     | 丽贝卡·贝尔璠 | 绘画作品 | 80*120   | 纸上油彩和矿物颜料 | 1 |
| 33 | 玛利亚姆  | 丽贝卡·贝尔璠 | 绘画作品 | 130*100  | 布面油画      | 1 |
| 34 | 狮子之心  | 丽贝卡·贝尔璠 | 绘画作品 | 120*90   | 布面油画      | 1 |

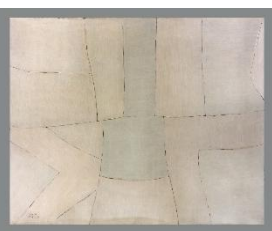
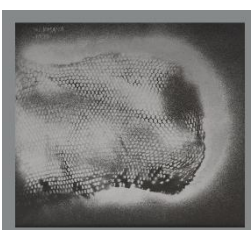
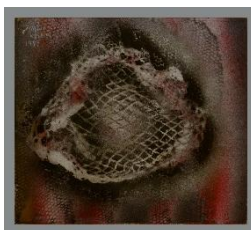
|    |     |         |      |         |      |   |
|----|-----|---------|------|---------|------|---|
| 35 | 成为光 | 丽贝卡·贝尔璠 | 绘画作品 | 180*140 | 布面油画 | 1 |
| 36 | 蜕变  | 丽贝卡·贝尔璠 | 绘画作品 | 160*120 | 布面油画 | 1 |

提示：

1.艺术品数量多于2件时，上面表格可以插入行。

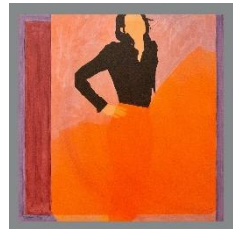
2.编辑完《艺术品进出口名录》后，请全选图片，在Excel软件“格式”功能区中，点击“压缩图片”按钮，件精度。

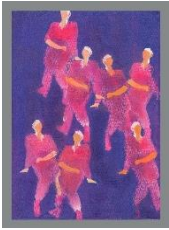
作品图片













将图片压缩至Web或电子邮