

北京市文化和旅游局
艺术品进/出口准予许可决定

11000019020250431

申请事项	艺术品进口经营活动
进/出口代理公司	天津市成帆国际贸易有限公司
联系人姓名/电话	
进/出口需求方	
货物进出口口岸	北京海关
艺术品进/出口地	出口至__国家/地区
	进口来源国家/地区_西班牙_
进/出口用途	自用
	展览地址_____
艺术品类别及数量	绘画_1_件 摄影_0_件 装置艺术_0_件 雕塑雕刻_0_件 书法篆刻_0_件 授权衍生品_0_件 工艺美术设计_0_件 其他艺术品_0_件
合计_1_件	
审批单位意见	依据《艺术品经营管理办法》、《艺术品进出口管理暂行规定》，经审查，批准该公司进口/出口艺术品。 (盖章) 2025年07月31日

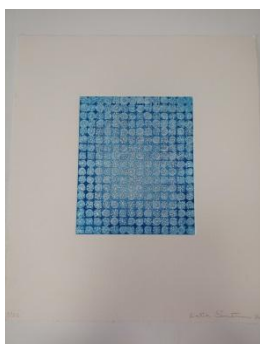
艺术品进出口名录 (V20240819)

序号	作品名称	作者	类别	尺寸 (cm)	材质	数量 (幅/ 件)
1	我的梦想之旅	Katia Santibañez 卡蒂亚·桑 蒂巴涅斯	绘画作品	30*35	彩色 丙烯 颜料， 纸	1

提示：

1. 艺术品数量多于2件时，上面表格可以插入行。
2. 编辑完《艺术品进出口名录》后，请全选图片，在Excel软件“格式”功能区中，点击“压缩图片”

作品图片



”按钮，将图片压缩至Web或电子邮件精度。